

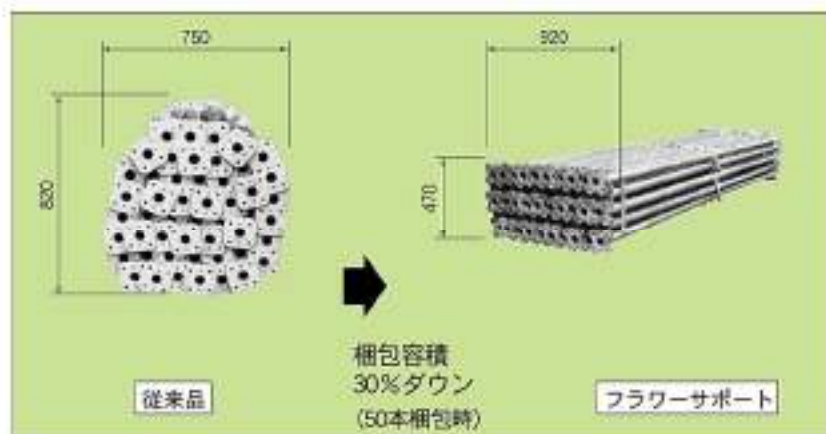
# FLOWER SUPPORT

## フラワーサポート

画期的特長はそのままに、  
選べるサイズが拡がりました。

### 特長

- 1 積みおろしの際、ねじれが生じません。  
(従来品のパイプサポートと混ぜてもOK)
- 2 積み重ねてもスッキリと納まりますので、梱包容積が大幅に小さくなりました。
- 3 受、台板の凹部にパイプ部がピッタリとフィットしますので、荷くずれいたしません。
- 4 タテ、ヨコとも並列に整理できますので、数量チェック、管理が容易になりました。
- 5 積み重ね時の安定度は抜群。パイプサポートの結束具は不要です。
- 6 フランジの板厚を上げて強度をUP。安全性も一段と向上しました。

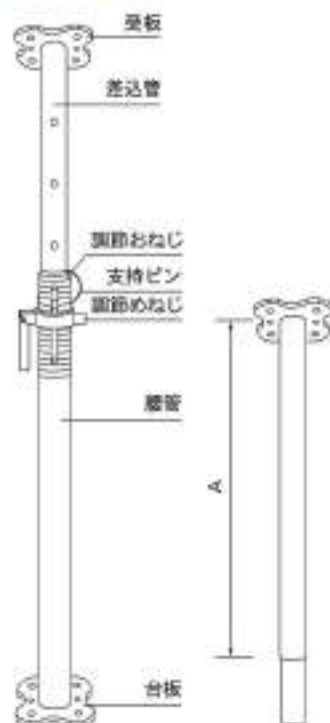


### 寸法表

区分	型式	SF-90C2	SF-70C2	SF-60C2	SF-50C2	SF-40C2	SF-30C2	SF-20C2	SF-15C2	SF-10C2
最大使用長 (mm)		3,940	3,440	3,040	2,590	1,995	1,415	940	620	440
最小使用長 (mm)		2,620	2,120	1,720	1,520	1,220	920	620	410	320
調節範囲 (mm)		1,320	1,320	1,320	1,070	775	495	320	210	120
ネジ調節 (mm)		145	145	145	145	145	145	145	145	145
製品重量 (kg)		14.5	13.5	12.5	11	9.5	7.5	5.5	4.5	4.0
安全荷重 (kg)		2,000	2,000	2,000	2,000	2,000	2,000	2,000	2,000	2,000

※製品改良のため、仕様変更することがあります。

### 構造



### 補助サポート

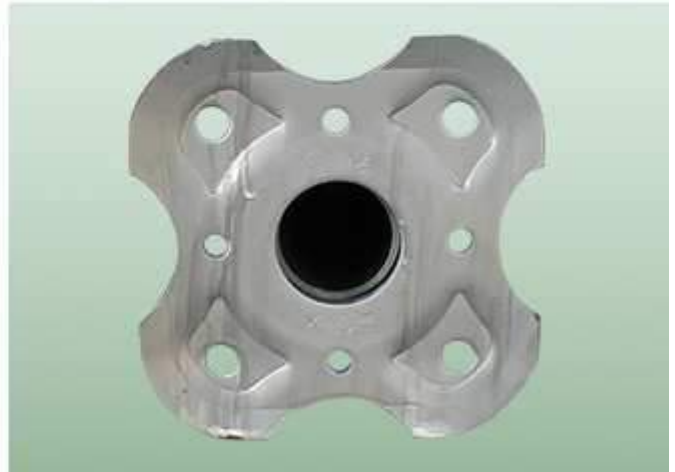
型式	A	重量 (kg)
SF-5H	1506	5.5
SF-4H	1206	4.7
SF-3H	906	3.9

## フラワーサポート

パイプサポート国内シェア No.1



- ・フラワーサポートの使いやすさはそのままに、新たな機能を付加しました。
- ・表面処理はドブメッキとしさらに防錆効果を高めました。



### 特徴

仮設工業会認定製品

#### 受(台)板の曲りも安心

花柄の受(台)板にプレス加工を施し、建て込み時の安定を良くしました。

又、保管時の受(台)板の曲りを防げます。

#### 管理はラクラク

タテ、ヨコとも並列に整理できますので、数量チェック・管理が容易です。

#### 荷崩れなし

積み重ね時の安定度は抜群。

受、台板の凹部にピッタリとフィットしますので、荷くずれしません。

#### 建て込みが便利

受、台板の釘穴が4ヶ所にありますので、釘穴の向きに関係なく建て込みできます。

#### 梱包容量ダウン

角型の受、台板に比べ梱包容積が大幅に小さくなりますので、運搬、保管の効率がアップします。

