

## 本製品を持って出かけられる前に



1. 付属品の数量不足が無いチェックしてください。
2. ご使用前に必ず試し張りをを行い、不備が無いチェックしてください。
3. ハンマーは別途お買い求めください。

### 【本体・付属品】

本体	..... 1張	ペグ	..... 6本
収納ケース	..... 1個	吊り下げ用バックル	..... 2個

※吊り下げ用バックルは本体に付属しております。

## 安全な設営のために

### 【設営場所の選び方】

1. テントは安全な場所に設置してください。
2. 平坦で水はけが良く、風の弱い場所を選んでください。
3. 火気や熱源から離れた場所を選んでください。

\*自然では予測できない事態がおこります。過信なさらず本製品に破損、または危険の恐れがある天候時は必ず中止してください。

### 【テントを張る前に】

1. テントを広げるときは風力、風向きを調べ、テントが飛ばされないことを確認してから設営を行ってください。
2. 設置場所の石や障害物を取り除いてください。
3. 突風等に気をつけ、周りに人や物、車両等がないかご配慮ください。

### 【保護者の皆さまへ】

小さなお子さまとのご使用につきましては、安全に十分なご配慮をお願いいたします。またお子さまだけのご使用はお避けください。

## アフターサービス

万が一、不良品等が生じた場合は、お手数ですがお買い求めの販売店にご連絡ください。無償修理または交換させていただきます。ただし、経年劣化による破損や誤った使用による故障等に関しましては有償になりますので、ご了承ください。

LOT NO.,

MADE IN CHINA



## 警告／使用上の注意



### 【火気厳禁】

1. 幕体は燃える素材で出来ていますので、テント内での火気使用は絶対に行わないでください。喫煙もご配慮をお願いいたします。
2. テントの近くで、焚き火、花火等も絶対に行わないでください。
3. テント本体に火気や高温の物を近づけないでください。
4. 閉めきると換気が行われなくなる場合があります。換気にも十分ご注意ください。

### 【設営上の警告】

1. テントは、風等の影響により、思いもよらぬ動きをします。人に傷害等をもたらす恐れがありますので、ご注意ください。また、物や車も破損する恐れがありますので、ご注意ください。
2. ペグやポールなどで、手指等を挟む可能性がありますので、手袋等を着用し、安全にご配慮をお願いいたします。
3. ポール、付属品等、無理な取り扱いがないよう十分注意してください。
4. ベグダウンは必ず行い、ロープの緩みがないように固定してください。
5. 嵐や集中豪雨、積雪など、天候が悪化した場合は、ご使用を中止し、安全な場所に避難してください。
6. テントから長時間離れる場合は必ず撤収してください。

### 【使用上の注意】

1. 幕体の生地は防水加工してありますが、長時間の大雨や集中豪雨時には水漏れする場合があります。また、ご使用により防水性が低下した場合は、市販の撥水スプレー、防水液を塗布してください。
2. 幕体の生地の寿命は取り扱い方法によって変わります。紫外線の強い時期に設営したままにすると、変色したり、傷んだりします。また、濡れたままの状態でご収納すれば、異臭、変色の原因となります。
3. テントは、内側と外気との温度差により、生地に水滴がつく(結露する)場合があります。
4. 縫い目より、水が漏る場合は、市販のシームシーラー(目止め液)処理を行ってください。
5. 生地の破れは、市販のテント用リペアシートを利用してください。
6. ポールには、本製品以外のものを掛けしないでください。
7. 常設でのご使用はおやめください。

### 【収納時の注意】

1. 収納時はメッシュドアを内側にして床面が表になるように保護して巻き付けてください。
2. テントが濡れている場合は風通しの良い日陰で乾かしてから保管してください。
3. 幕体を乱雑にたたみますと、折じわ等ができ、防水能力の低下につながりますので、ご注意ください。
4. 各部品の確認を行い、不備があるときは製造元にお問い合わせください。

【製造元・お問い合わせ】  
株式会社ニューテックジャパン  
TEL 045-312-7895

NEWTEC JAPAN

www.newtecjapan.com

KAMAKURA TENMAKU™

# 鎌倉天幕

## HIDEOUT SHELTER 取扱説明書

ご購入いただきましたお客さまへ  
本書は、ご使用になる前に必ずお読みいただき大切に保管してください。

SIZE : D 205cm × W 220cm × H 135cm  
WEIGHT : ABOUT 2.8kg (FABRIC)  
FABRIC : POLY 68D BR/PU WR  
POLY 210D 1500mmPU WR  
POLY MESH WR



URLからも詳細な説明がご覧になれます。



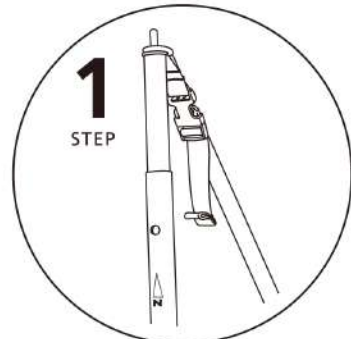
MODEL : KTMHO-S



安全にお使いいただくために、本書に記載の事項を必ずお守りください。

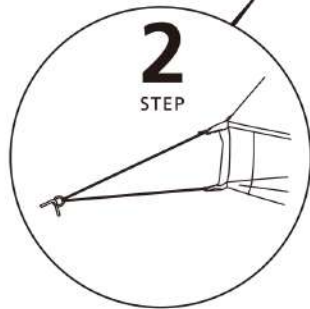
## ▶▶ 設営方法

**1** STEP  
テント上部の吊り下げ用バックルを  
ポール先端に差し込んでください。



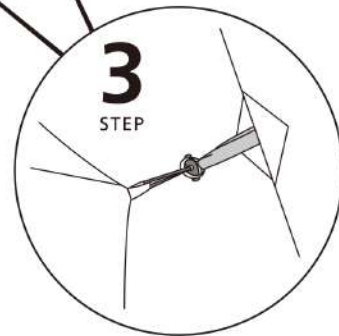
吊り下げ用バックル

**2** STEP  
ハイドアウトのポールを中心にして  
テントの四隅にペグを打ち込んでください。

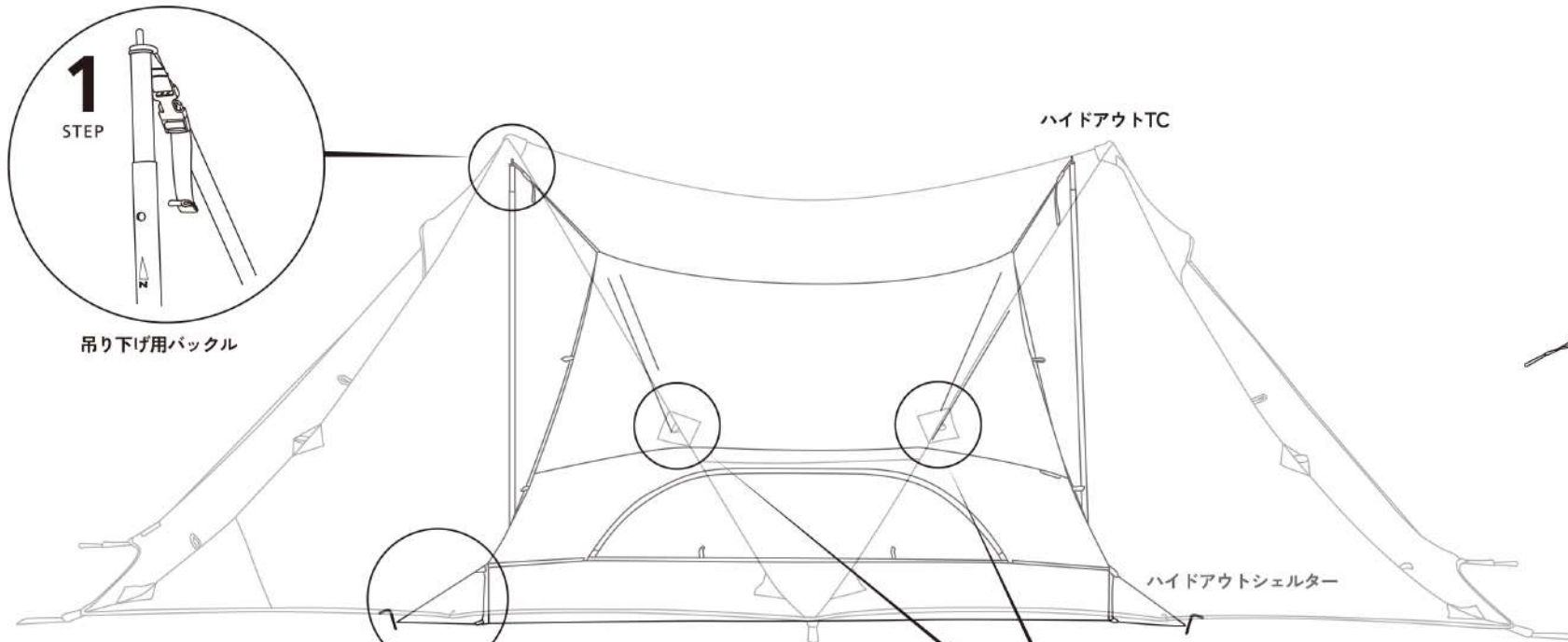


**2**  
STEP

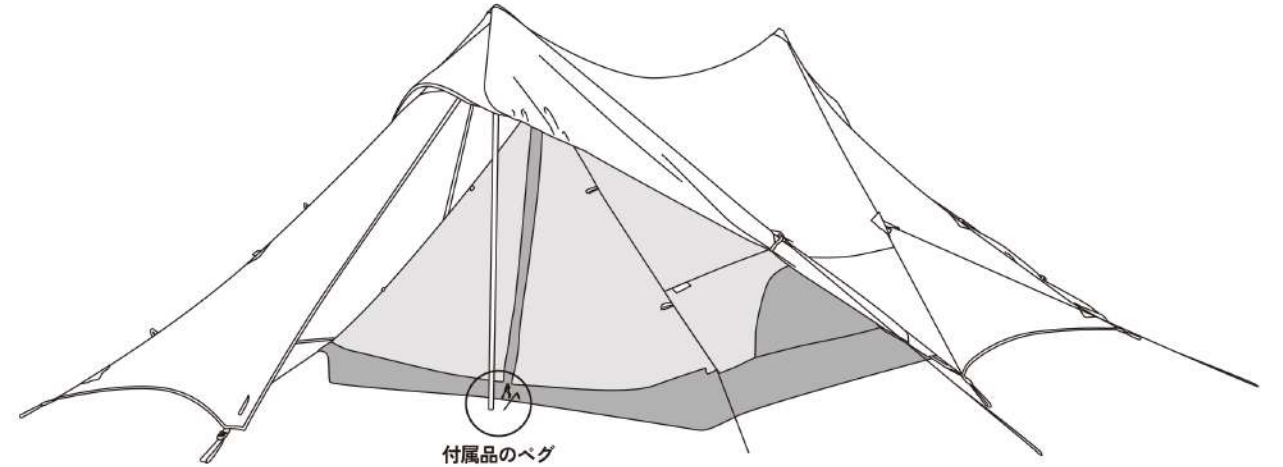
**3** STEP  
テント側面のトグルをハイドアウトの内側のリング  
に掛けてください。  
ハイドアウト側の張り網を使ってテントが広がるように  
固定したら完成です。



**3**  
STEP



完成してハイドアウト TCを巻き上げた状態



付属品のペグ

※各部にロープを使って固定することによりテントが広がり、本体の耐風性があがりますので必ず使用してください。



※HIDEOUT TCとHIDEOUT SHELTERの設営動画がありますので参考にしてください。

