

Flying H-TWS01 取扱説明書 Bluetooth ワイヤレスイヤホン

◆はじめに◆

お買い上げいただき、ありがとうございます。本製品を正しくお使いいただくため、事前に本書をよくお読みください。また、お読みになった後も大切に保管してください。

◆対応機器◆

本製品はお手持ちの Bluetooth 搭載の機器に対応します。ただし、すべての Bluetooth の機器の動作を保証するものではありません。本取扱説明書に掲載している画面などは一般的なスマートフォンに基づいて作成しておりますが、機器によっては異なりますので、お持ちの機器取扱説明書をご確認ください。

◆仕様◆

- イヤホン本体
Bluetooth 規格：V5.0
通信距離：10メートル以内（ご使用環境により異なります）
出力：class 2
使用周波数：2.4GHz-2.48GHz
対応プロファイル：HSP、HFP、A2DP、AVRCP
対応コーデック：SBC、AAC
対応コンテンツ保護：SCMS-T
内蔵電池：リチウムポリマー電池 5V 45mAh
外形寸法：約 26 (W) × 16.6 (D) × 24.8 (H) mm
重量：約 5g (1つ) × 2
使用温度範囲：1℃～35℃
- 充電ケース
内蔵電池：リチウムポリマー電池 5V 420mAh
インターフェース：microUSB(Type-B)ポート
外形寸法：約 80 (W) × 33 (D) × 33 (H) mm
重量：約 54g (イヤホン 2 個含む)
- 充電ケーブル
インターフェース：microUSB(Type-B)、USB(Type-A)
- 動作時間
音楽再生時間：最大約 6 時間
通話時間：最大約 6.5 時間
待受時間：最大約 100 時間

- 充電用ケース使用時
- 音楽再生時間：最大約 24 時間
 - 電話時間：最大約 26 時間
 - 待受時間：最大約 400 時間
- 充電時間：イヤホン約 1.5 時間、ケース約 2 時間
※ご使用環境により異なります。

◆各部の名称◆



1. 充電用ケース蓋	5. 多機能ボタン
2. 充電用ケースLEDランプ	6. イヤホン充電接点
3. 充電用ケース充電口	7. イヤホン充電接点
4. LEDランプ/マイク	

◆セット内容◆

- イヤホン（左、右）×1
- 充電ケース×1
- イヤピース（XS/S/M/L）×2（Mサイズ装着済みです）
- 充電用ケーブル×1
- 取扱説明書×1

◆装着する方法◆

- ①図の方向でイヤホンを縦にしてセットする準備する。
- ②そのまま、耳にはめてフィットするように調整する。

◆電源を入れる / 切る◆

- 電源を入れる
イヤホンを充電用ケースから取り出す。
※モノラル (R) (L) のみの使用の場合は片方のイヤホンを取り出す。

- 電源を切る
イヤホンを充電用ケースに入れる。

◆ペアリング・接続◆

- ① (R) (L) イヤホン両方とも充電ケースから取り出して、数秒後に自動的に左右のイヤホンがペアリングされます。(R) イヤホンのLEDランプが青/赤で点滅状態になりましたら、ペアリングモードになります。



※モノラル (R) (L) のみでの使用の場合でも、同様の手順です。
※モノラルで使用される場合は一部操作が使用できない場合があります。

- ① ペアリングモードに入ると「ペアリングモードに入りました」と流れます。

②機器側での登録・接続操作手順

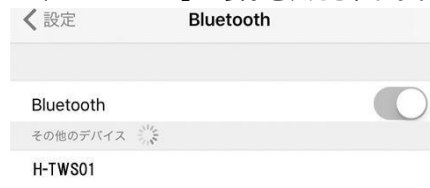
- <スマートフォンの場合>
1. ホーム画面で「設定」をタッチする。
 2. 「Bluetooth」をタッチする。



3. 「Bluetooth」を「オン」する。



4. 「H-TWS01」が表示されたら、タッチする。



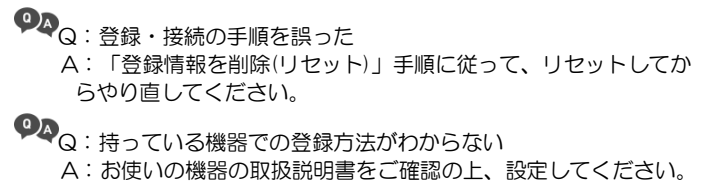
5. 登録が完了するとイヤホンのLEDランプが消灯になります。

- ④ 音声案内で「接続されました」と流れます。

- ③モノラル (L) のみ使用される場合は、(L) のみを充電ケースから取り出して LED ランプが青/赤で点滅した状態になりましたら、上記「②」の手順で登録してください。その時にペアリング名は「H-TWS01-L」と表示されます。

※モノラルで使用される場合は、ご使用するイヤホンのみ (L) or (R) を充電ケースから取り出してご使用ください。

※初回ペアリング時および「登録情報を削除 (リセット)」後再度ペアリング時は (L) と (R) イヤホンを 20cm 範囲内さらに両イヤホンの間に障害物がない状態でペアリングしてください。



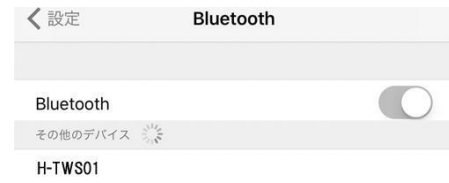
◆再接続する（手動接続）◆

- 次回から、再生したい機器の Bluetooth が ON の状態でイヤホンを充電用ケースから取り出した時に、自動的に再接続されます。
※自動的に再接続されない場合などは、対応機器で接続操作をします。
※機器側で Bluetooth 「OFF」して接続解除した場合は手動接続する必要がある場合があります。
●手動接続するには「設定」⇒「Bluetooth」⇒「H-TWS01」をタッチする



◆接続を解除◆

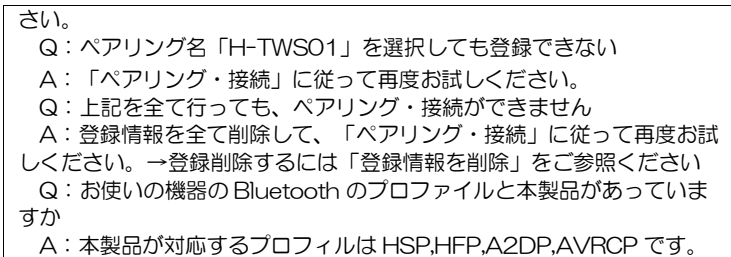
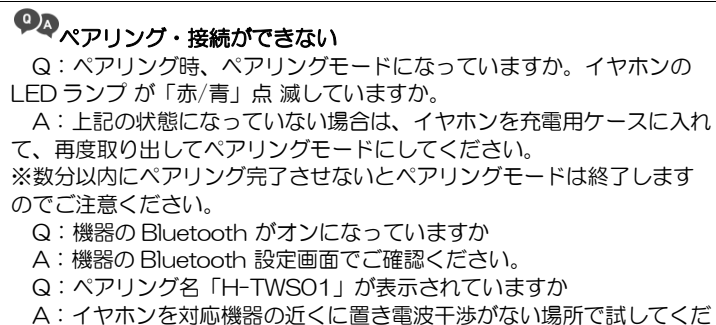
- 接続を解除したい場合、機器で接続解除してください。
スマホの場合：「設定」⇒「Bluetooth」⇒「Bluetooth」を「オフ」する



◆複数の機器を登録する◆

本製品には最大 5 台の機器を登録できます。（常時使用できるのは 1 台のみで最後にペアリングした機器になります）

- 2 台目以降の登録・接続するには
 - ①接続済みの機器の「Bluetooth」をすべて「オフ」してください。
 - ②イヤホンを一旦充電ケースに収納して、しばらくしてから充電ケースから取り出してください。
 - ③対応機器で「ペアリング・接続」手順を参考に設定してください。
- 接続する機器を切り替えるには
 - ①「接続を解除」手順に従って接続中の機器を解除する
 - ②「再接続する（手動接続）」手順に従って、接続したい機器を接続する



◆登録情報を削除（リセット）◆

登録済みの機器情報を削除したい場合や安定作動しない場合、登録情報を削除（リセット）して再度登録してください。

- ①機器で登録情報を削除する
「設定」⇒「Bluetooth」⇒「H-TWS01」で「このデバイスの登録を解除」をタッチする



- ②イヤホン本体の登録情報をリセット
(L) (R) イヤホンの多機能ボタンを同時に 5 秒長押し、3 回赤点滅になると電源オフになります。再度、10 秒前後長押し、ピンクランプが 2 回点滅になったら、リセット完了です。
- ③再度、登録・接続をする場合は⇒「ペアリング・接続」の手順をご参照ください。

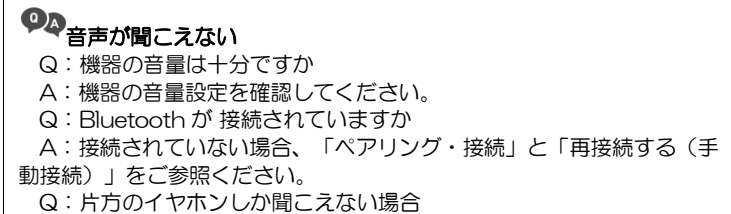
◆音楽再生 / 通話をする◆

- 音楽を再生
(R) イヤホンの多機能ボタンを 1 回押すか音楽アプリの再生ボタンを押す。
(R) イヤホンの多機能ボタンを 1 回押すと音楽が一時停止になります。



- 通話をする
待機中、イヤホン (R) もしくは (L) の多機能ボタンを 1 回押す。
モノラルにする場合、ご使用中のイヤホンの多機能ボタンを 1 回押す。
電話を切るときにはイヤホン (R) もしくは (L) の多機能ボタンを 1 回押す。
※通話音量は通話時の機器にて調整してください。

- 割込通話を受ける：
 - ①イヤホン (R) もしくは (L) の多機能ボタンを 2 秒押し、離すと通話中の電話を切り、割込電話を受ける。
 - ②イヤホン (R) もしくは (L) の多機能ボタンを 1 回押し、割込通話を受けると、通話中の電話が保留中になります。
 - ③通話中、(R) もしくは (L) の多機能ボタンを 1 回押すと、保留中の通話に切り替わります。
 - ④ (R) もしくは (L) の多機能ボタンを 2 秒押すと通話中の電話を切り、再度 1 回押すと保留中の電話を切ります。
※両方のイヤホンを使う場合はイヤホン (R) のマイクが有効、イヤホン (R) (L) どちらか単独での使用時は各イヤホンのマイクが使えます。
※上記機能は割込通話が有効なスマートフォンのみで使っていただけます。
- 着信を拒否する
イヤホン (R) もしくは (L) の多機能ボタンを 2 秒を押すと着信を拒否します。



Q A：いったん左右のイヤホンを充電用ケースに収納して、再度取り出してペアリングし直してください。
これを行っても聞こえない場合、登録情報を削除してから、「ペアリング・接続」をやり直してください。

Q A：雑音が聞こえる
Q：イヤホンと機器が離れた場所で使っていますか。
A：イヤホンと接続機器を近い場所で試してください。
Q：通信干渉場所にいますか。
A：場所を変えて試してください。

◆音量調整をする◆

音量調整は多機能ボタンで行います。
音量を上げる⇒(R) 2 回押す
音量を下げる⇒(L) 2 回押す



◆曲送り・曲戻し◆

曲送り・曲戻しは多機能ボタンで行います。
曲送り⇒(R) 多機能ボタンを 2 秒押しして離す
曲戻し⇒(L) 多機能ボタンを 2 秒押しして離す

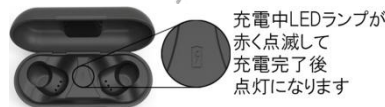
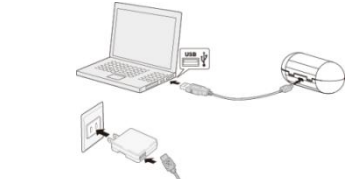
◆Siri/ 音声コントロールの使い方◆

(L)の多機能ボタンをタッチして起動する。再度タッチして終了する。
※本機能を搭載している機器でのみご使用頂けます。

Q A：Siri が起動しない
iPhone/iPad の[設定]にて「Siri」をオンにしてください。

◆充電する◆

①充電用ケーブルを接続すると充電用ケースの充電が開始します。
電源は PC もしくは市販の USB AC アダプタをご使用ください。
(AC アダプタは別途お買い求めください)



充電の目安：(LED ランプの点滅) 残量を確認する時も同様
・1 回点滅すると 25%充電 ・2 回点滅すると 50%充電
・3 回点滅すると 75%充電 ・4 回点滅すると 100%充電
※充電用ケースにイヤホンをセットしている場合は、充電ケースとイヤホンを同時に充電します。
②イヤホンを充電用ケースに収納すると充電が開始します。イヤホンの LED ランプが赤く点灯します。



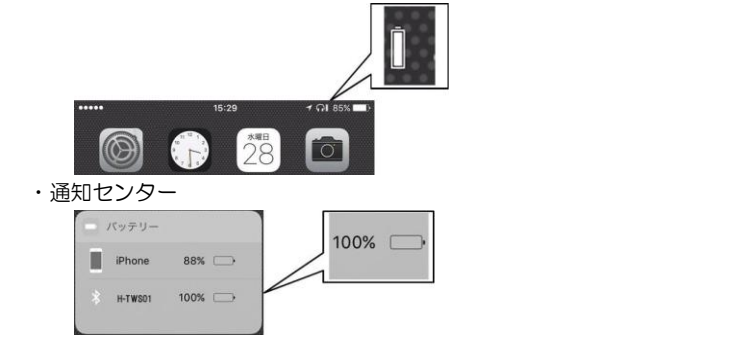
※イヤホンが満充電になると消灯します。

Q A：イヤホンを充電できない
Q：充電用ケースは充電されましたか
A：充電用ケースにバッテリー残量がない場合は充電してください。
Q：イヤホンを正しく充電用ケースにセットしましたか
A：正しく充電用ケースにセットしてください。

◆イヤホンのバッテリー残量を確認する◆

●LED ランプで確認する
残量が少なくなるとイヤホン LED ランプが 20 秒毎に赤く点滅します。

●音声案内で「バッテリー残量がわずかです」と流れます。
●スマートフォン/タブレットで確認する
※対応機器のみ
・ステータスバー



◆主要操作及び LED の見方一覧◆

機能・状態	操 作	LED ランプ状態
電源 ON	イヤホンを充電用ケースから取り出す	
電源 OFF	イヤホンを充電用ケースに入れる	
イヤホン同士のペアリングモード		赤/青点滅
ペアリング完了		消灯
ペアリング切れ		赤/青点滅
再生	R 多機能ボタンを 1 回押す	
曲送り	R 多機能ボタンを 2 秒押しして離す	
曲戻し	L 多機能ボタンを 2 秒押しして離す	
一時停止	R 多機能ボタン 1 回押す	
音量を上げる	R 多機能ボタン 2 回押す	
音量を下げる	L 多機能ボタン 2 回押す	
電話を受ける	L/R 多機能ボタン どちらかを 1 回押す	通話中 5 秒毎に赤点滅
通話終了	L/R 多機能ボタン どちらかを 1 回押す	
着信拒否	L/R 多機能ボタン どちらかを 2 秒押しして離す	
イヤホン充電中		赤点灯
イヤホン充電完了		消灯
イヤホン残量が少ない		20 秒毎に赤点滅
充電ケース充電中		赤点滅
充電ケース充電完了		点灯

◆取扱上のご注意◆

本製品を正しくご使用頂く為に重要な注意事項を必ずお守りください。

⚠警告

- 車の運転中にはご使用しないでください
- 高温の場所での保管をしないでください
火気や暖房器具の周辺、高温の場所、炎天下の車中で放置/保管や充電をしないでください。内部電池の破裂・発火・故障の原因となり大変危険です。また、極端に温度が低い場所から温度が高い所に移動すると内部結露によって誤動作する場合がありますのですくには使用しないでください。
- 大音量で長時間の使用をしないでください
耳へ悪い影響を与える恐れがあります。適切な音量でご使用ください。
- 充電後、充電ケーブルを取り外して保管してください。
所定の充電時間を超えて充電した場合、充電を中止してください。発熱・発火・破裂する危険性があります。
- 着信音量を適切に設定してください

着信音を大音量で設定すると着信時に驚いてトラブルの原因となります。また、耳や心臓に悪影響をもたらす恐れがあります。
●万一、異常が発生したときは使用しないでください
本製品をご使用中/保管中に異臭、変形や煙が出たり、破損などの異常がみられた場合は、直ちに使用を中止し適切な処置をしてください。
ご自身で修理・分解をせず、販売店にご相談ください。
●本製品の誤動作により重大な影響を及ぼす恐れのある機器の近くでは使用しないでください

本製品の電波で電子機器に影響を及ぼす恐れがありますので下記の場所では使用しないでください。
・病院
・航空機内
・医療機器(ペースメーカーなど)や特定医療機関
・高度な安全を要求される場所など電波使用を禁止されている場所

⚠注意

●本製品は精密電子機器の為、投げたり、衝撃や振動の加わる事や、強い磁力、静電気は故障の原因になります。また、火の中に投入したり、熱を加えたりしないでください。

万一、本製品が破損した際、飛び出る部品や内部の物質などの漏れにご注意ください。皮膚や眼に付着したり、目や口に入らないようにご注意ください。万一付着した場合、すぐにきれいな水で洗い流して、必要な場合は医師の診療を受けてください。

●使用する前に、対応機器の音量を確認してからご使用ください。ご使用中に気分が悪くなったら使用を中止してください。長時間のご使用は控えてください。

●屋外でご使用される場合は、周りの安全に十分に注意してください。
交通量の多い道路など周りの状況が認知できるように音声のボリュームを適度に調整してご使用ください。また、踏切や駅のホーム、周囲の音が聞こえないと危険が生じる場所、安全に注意が必要な場所での使用は控えてください。

●電子レンジや IH 調理器などの加熱調理器などに入れたり、近くに置いたりしないでください。

●IPX5 防水仕様ですが完全防水ではありませんので水気の多い場所や結露が起きる場所・ほこりの多い場所での使用/保管はしないでください。風呂場や温泉、海などの水中での使用や洗濯などによる故障は保証対象外になります。

●長期間ご使用しない場合でも、3 ヶ月毎に充電してください。
●未成年者が使用する場合、保護者監督の元で使用してください。

●小さなお子様の手の届かない所に保管してください。
●かゆみなど違和感があった場合、使用を中止し医師にご相談ください。

●充電用ケーブルを使用される際、差し込み向きに注意してください。
充電中は、充電用ケースおよび USB 充電ケーブルの上や周りに物を置かないでください。発熱、火災、やけどの原因となります。

●充電用ケーブルが破損したり、汚れている場合は使用しないでください。発熱、発火、火災などの原因になります。

●本製品が汚れたときは、洗剤を使わず、軽く濡らした柔らかい布で拭いてください。溶剤など絶対に使用しないでください。

●故障などを防ぐ為に充電しないときは、充電用ケーブルを取り外してください。

●イヤホン本体を持ち歩く際には必ず充電用ケースに収納してからカバンなどに保管してください。ほこりが内部に入ると故障の原因になりますのでご注意ください。

●本製品をご使用による他への影響については、弊社は一切の責任を負いかねます。

●本製品および説明書は、諸事情により予告なく変更する場合がありますのでご了承ください。

◆電波について◆

●本製品に使用している無線装置は電波法に基づき、2.4GHz 帯免許を要しない特定小電力無線局が運営されています。
●本製品は 2.4GHz-2.48HGz 周波数帯使用できますが、以下の機器などと同じ周波数帯を使用します。
・産業・科学・医療用機器
・他の同種無線局

・工場の製造ラインなどで使用される免許を要する移動体識別用構内無線局
・免許を要しない特定小電力無線局
・アマチュア無線局
●本製品をご使用される前に、近くに「他の無線局」が運用されていないことをご確認ください。万一電波干渉が発生した場合は、速やかに本製品の使用場所を変更するか使用を中止してください。

◆内蔵電池について◆

本製品や充電用ケースに内蔵されるリチウムポリマー電池(Li-Po)は、消耗部品の為、正常に使用した場合でも使用可能時間が短くなる場合があります。特性であり故障ではありません。バッテリーの交換修理はできませんのでご了承ください。

●使用方法や環境により使用時間が短くなる場合があります。長期間ご使用されない場合は 3 ヶ月に 1 度を目安に充電してください。

●本製品を廃棄するときは、地方自治体の条例に従って処理してください。詳細については、各地方自治体にお問い合わせください。

◆保証について◆

お客様は下記保証内容を十分にご理解の上ご使用ください。

●保証期間
①取扱説明書の内容に従って、通常使用で不具合が発生した場合はご購入日より定めた保証期間内に無償で本製品を交換致します。(本体部分のみが対象となり、付属品・消耗品等は含みません)
交換後の製品の保証期間は、交換後より 1 ヶ月間もしくは、交換前の保証期間の残存期間のいずれか長い期間とします。

②保証を受ける場合、WEB サイトでご購入の場合はご注文時の注文番号、販売店でご購入の場合はレシートをご提示ください。

●以下の場合には、保証対象外となります。
(1)保証期間を経過した場合
(2)取扱説明書に掲載した使い方や注意事項を遵守しない場合
(3)保証書及び本製品が提示できない場合
(4)注文番号もしくはレシートをご提示できない場合
(5)ご自身での修理や改造などにより故障した場合
(6)消耗部品と自然劣化は保証外になります
(7)本製品にない機能及び品質を理由にした場合
(8)地震、火災、落雷、風水害など外的要因により故障した場合
保証書の再発行は致しませんので大切に保管してください

●保証範囲
①保証範囲は製品のご購入代金を上限として、その他お客様ご自身により発生したいかなる費用も対象外となります。
②本製品の使用または使用不能・不良から生ずる二次的損害に関して、一切の責任を負わないものとしますので予めご了承ください。

◆保証書◆

製品名	ワイヤレスイヤホン	型番	H-TWS01
保証期間	お買い上げ日より 1 年		
ご購入日			
●お客様	お名前 ご住所 お電話番号		
ご注文番号			
●故障状況 (症状・状態・使用状況をお知らせください)			

◆サポート◆

本製品に関しまして、ご不明な点や不具合がございましたら、下記の連絡先までお問い合わせください。

【会社】株式会社 ヒガン
【住所】〒454-0902 名古屋市中川区花池町 2-55
【TEL】052-398-5618

※本製品は日本国内仕様です。本製品の日本国外でのご使用につきましては、弊社はいかなる保証もいたしません。(This warranty is valid only in Japan,Also we do not support inquiries from outside the country.)