



ウッドストーブ 中型サイズ

LF-CWS020

取扱説明書

この度は当社製品をお買い上げいただき誠にありがとうございます。

安全にご使用いただくため、ご使用前にこの取扱説明書をよくお読みください。

ご使用いただく前にお読みください

⚠ 安全上の警告・注意

- ・ご使用前に必ず本製品を組み立ててパーツ不足、不具合、各部に破損などがないか確認してください。異常がある場合は直ちに使用を中止してください。
- ・本製品には鋭利な部分があります。扱いによってはケガをする恐れがありますので取り扱いには手袋のご使用をおすすめします。また、小さなお子様には組み立てや撤収作業をさせないでください。
- ・お子様だけでのご使用はおやめください。周囲に小さなお子様がいる場合は、常に大人が監視し安全を確認してください。
- ・焚火や火気の使用が禁止されている場所、室内・テント内やテーブル・椅子の上では、絶対にご使用しないでください。屋外の平らな安定した場所で使用してください。
- ・強風時の使用は大変危険です。使用を中止してください。また、使用中は風向きを確認して飛び火による火災に注意し、ストーブのそばを離れないでください。
- ・本製品の耐荷重は約 20 kg です。鍋やフライパンなどをのせる際、耐荷重を超えるものはのせないでください。
- ・ガソリン、灯油、アルコールなどを燃料や着火剤として代用しないでください。市販の着火剤を使用する場合は必ず薪などの燃料に塗布して着火してください。
- ・使用中の移動は大変危険です。絶対におこなわないでください。
- ・本製品は使用時・使用直後、非常に熱くなっており大変危険です。やけどなどのケガに十分ご注意ください。
- ・熱を持った使用直後の本製品及び、燃料に水などをかけて急冷することはおやめください。変形や水蒸気によるやけどの原因になります。

- ・収納した本製品の上にものをのせないでください。変形の原因になります。
- ・ご自分で修理したり、改造したりしないでください。

お手入れ・保管方法

- ・使用後は自然に冷めるまで待ち、食器用洗剤などで汚れや焦げを洗浄してください。屋外に放置せず、汚れや水気を十分ふき取ってから直射日光の当たらない乾いた場所で保管してください。
 - ・本体は台所用中性洗剤でよく洗浄し、汚れやこげ付きを落とし、乾いた布で水気をよく拭き取って乾燥させてください。
- ※ベンジン、シンナー系の溶剤や、研磨剤入りの洗浄剤は使用しないでください。製品の変色、変形、故障の原因になります。
- ・高温多湿の場所は避け、屋内の乾燥した場所に保管、収納してください。
 - ・お子さまの手の届かない場所に保管してください。

部品内容



■ご不明な点等ご相談は

お買い上げの販売店または、サポートセンターまでご相談ください。

サポートセンター

☎ **0800-919-3690** (通話料無料)

携帯電話、PHS からの問い合わせ **022-486-3390** (通話料有料)

e-mail : support@landfield-web.com

受付時間：10:00～12:15・13:15～17:00

月～金 (祝祭日・夏期・年末年始休業)

組み立て方法

①

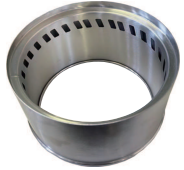


ゴトクを広げてください。



火床は燃烧室の中に入れます。

②



燃烧室は内側にスリットのある方が上となります。



スタンドはスリットのある方が下となります。

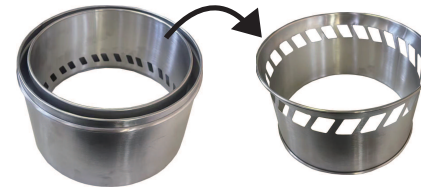


組み立て完了図

使用方法

- ①ティッシュペーパーや紙切れなどを敷き、乾燥した枝や薪、木炭などを火床の中に入れます。
- ②火床の中に小さく丸めた新聞紙を入れて点火してください。
- ③燃料がよく燃えてきたら、鍋などをのせ、調理します。この時、鍋などが転倒しないようにご注意ください。
- ④途中で火力が弱くなりましたら、一旦鍋などを下ろして、ゴトクの間から燃料を補給してください。

収納方法



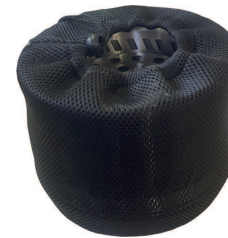
スタンドに燃烧室を重ねます。



その上から火床を入れます。



その上からゴトクパーツを入れます。



最後に収納袋に入れると完成です。

製品仕様

製品サイズ:(ゴトク使用時) 約Φ21×H30cm
(ゴトク未使用時) 約Φ20×H29cm

収納時サイズ: 約Φ20×H14cm

製品重量: 約 480g

耐荷重: 約 20kg

製品材質: ステンレス

付属品: 収納袋