

## メンテナンス方法マニュアルのご利用について

1. 本サイトでは、弊社が発売したすべての製品のメンテナンス方法を掲載しておりませんので、あらかじめご了承ください。
2. 本サイトのサービスは予告なく中止、または内容を変更する場合がございますので、あらかじめご了承ください。
3. 本マニュアルは難易度の順に☆、☆☆、☆☆☆に区分されており、☆の数が多いほど、難易度が高くなります。難易度表示を参考にして、無理な修理を行わないようにご注意ください。
4. メンテナンスに必要な部品は、あらかじめご購入店や弊社製品取扱店に、ご注文ください。
5. 本メンテナンス動画の内容は、製品の仕様変更などで予告なく変更される場合がございます。
6. 本マニュアルを利用しての修理や調整に伴う事故や破損、またはそれらに伴うその他損害につきましては、弊社は一切の責任を負いかねます。あらかじめご了承ください。
7. 本メンテナンス動画を利用しての修理や調整に伴い製品が破損した場合、保証期間内であっても、無償修理対象外とさせていただく場合がございますので、ご了承ください。

# ローマンシェード クリエティ コードシングル ストッパーの交換方法

難易度：☆☆☆

## 対応製品

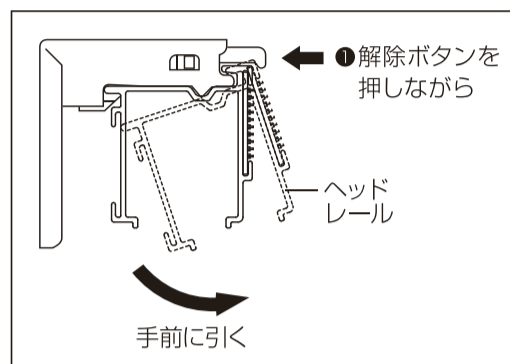
クリエイティ コードシングル(シングル)

- 対象期間：2007年10月～
- 用意する部品：交換用ストッパー
- 用意する道具：プラスドライバー

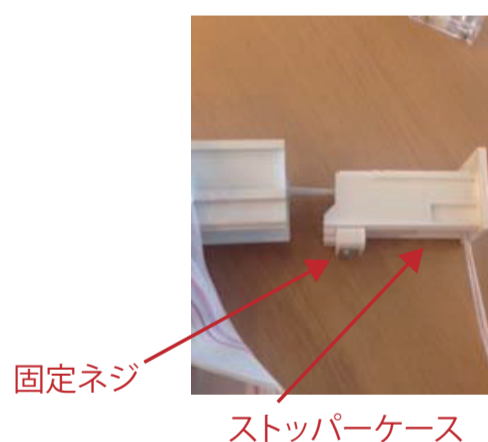
## ローマンシェード クリエティ コードシングル ストッパーの交換方法

- 1** 幕体(生地)を下まで下ろし、本体をブラケットから取外して作業してください。

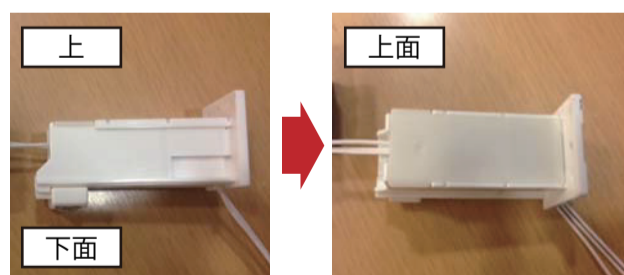
※本体が大きい場合は、本体重量が重いことが予想されるため、二人以上で作業をお願いします。



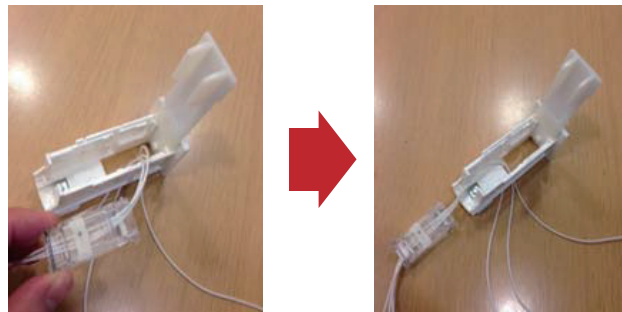
- 2** 操作側(コード側)の幕体を端部より10cm程度はがします。幕体の裏側は面ファスナーになっています。ストッパーを固定しているネジを少しだけ緩め、ストッパーを横へ抜き出します。



- 3** 抜き出したストッパーケースの上面が見えるように置きます。上面のふた(半透明の白色)を開けます。



**4** ストッパーを上を持ち上げ、取り出してください。



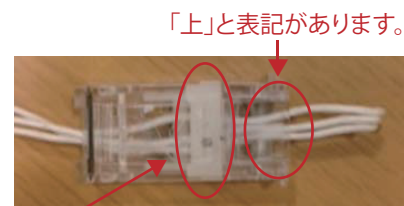
**5** コード止めの下部を左に回し、コード止めを上下に分けます。上部の昇降コードの結び目をほどいてから、コード止めを取り出します。



昇降コード

コード止め下部の操作コードはそのままにしておきます。

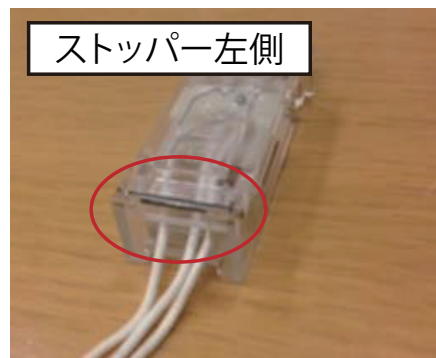
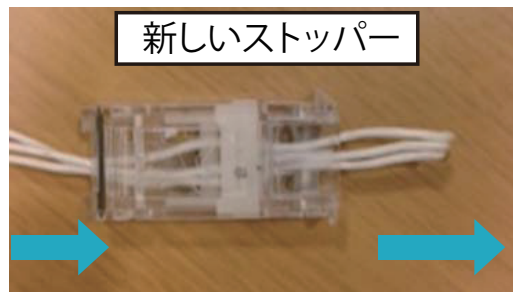
**6** ストッパーから、昇降コードを引き抜きます。ストッパーの「上」を上方向に向け、白い樹脂を右へスライドさせた後に昇降コードを左側に引き抜きます。



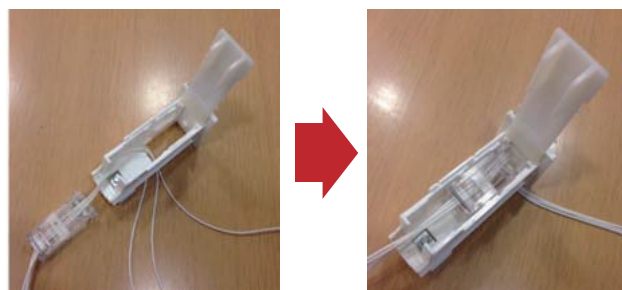
白い樹脂を右へスライドさせます。



- 7** 交換用ストッパーに昇降コードを通します。交換用ストッパーの「上」を上へ抜き、白い樹脂を右へスライドさせます。左側（銀色の細いピンの下側）から昇降コードを通します。この時、コードにねじれや絡みがないか確認してください。昇降コードは細いピンの下を通ります。昇降コードは銀色のコロの上を通ります。



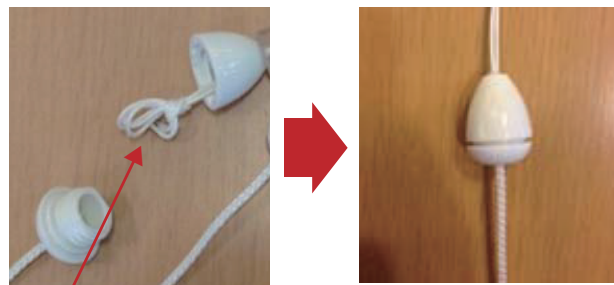
- 8** ストッパーケースにストッパーを戻します。先にストッパーケースに昇降コードを通します。ストッパーの上下左右の向きに注意し、ストッパーケースの上段にセットしてください。ストッパーケースのふたは「パチン」と音がするまで、確実に閉じてください。



- 9** 本体にストッパーケースを戻します。この時、本体の端部とストッパーケースの間に、コードが挟まらないように注意してください。



- 10** 昇降コードにコード止めを取付けます。コード止め上部を通し、コード端部をまとめて固結びします。分離させたコード止めの下部を右に回し、合体させます。



昇降コードを固結びします

- 11** 本体をブラケットに取り付け、昇降の操作をし、動作を確認してください。

