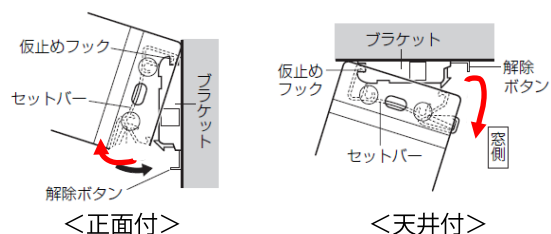


センシア チェーン交換方法

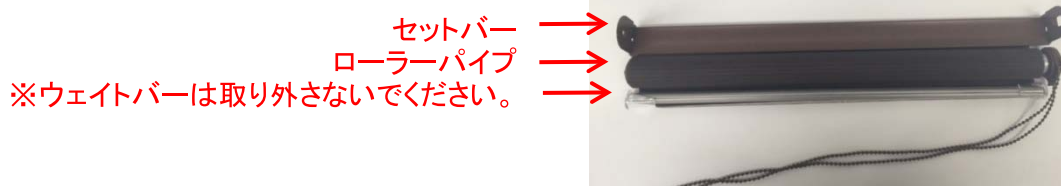
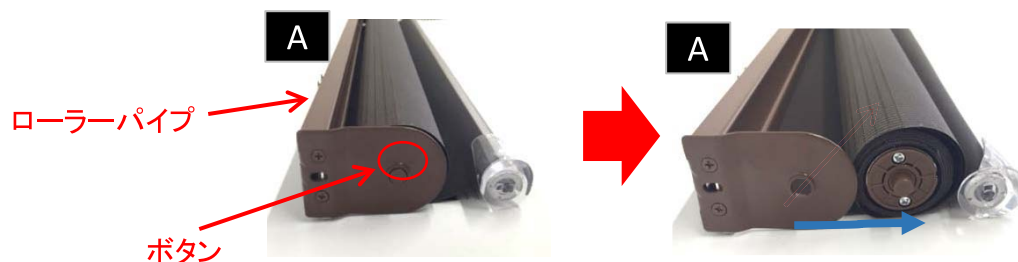
- ①幕体(生地)を上まで上げます。
- ②セットバーをブラケット(取付金具)から取外します。
解除ボタンを押しながら手前に引き出します。



- ③作業しやすい平らな台の上に、製品を置いてください。
※以下、操作チェーンと反対側を<A>
操作チェーン側をと表記しております。

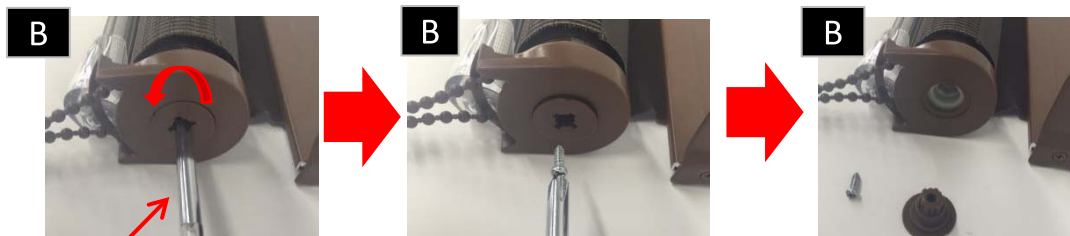


- ④ボタンを押しながら、ローラーパイプをセットバーから取り外してください。



センシア チェーン交換方法

- ⑤操作チェーン側チェーンカバーの中心奥にあるネジをプラスドライバー(2番ドライバー)で取り外し、チェーンカバーを外します。



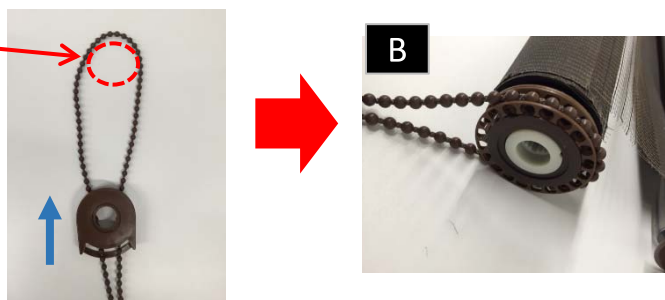
2番ドライバーをご使用下さい。
左に回してビスを緩めます。



<チェーンカバーを外した後>

- ⑥チェーンカバーに新しいチェーンを入れてから、ローラーパイプにかけます。

ここをローラーパイプにかけます



- ⑦チェーンカバーを元に戻します。



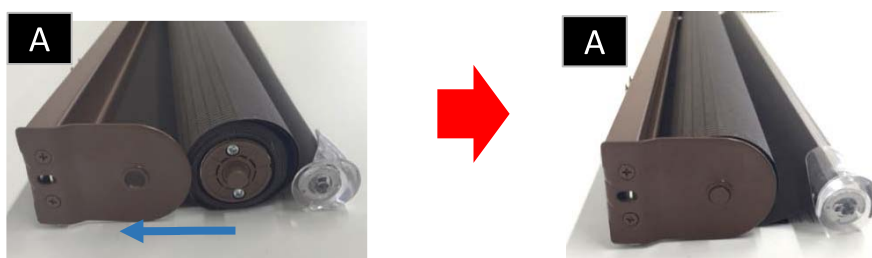
※右に回してネジを固定します。
ネジの締めすぎにご注意下さい。

センシア チェーン交換方法

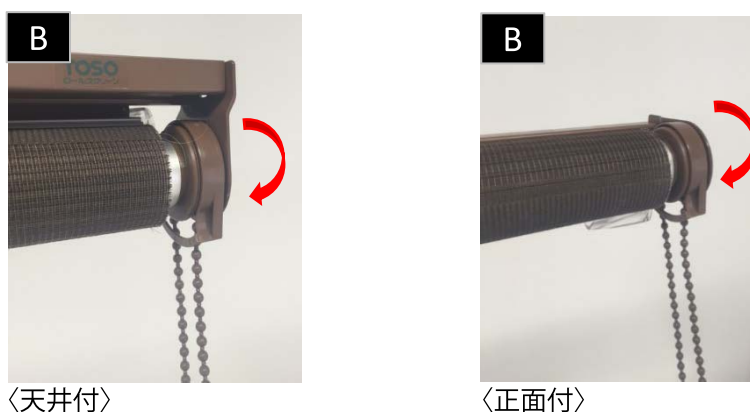
⑧セットバーのツメをローラーパイプに差し込みます。



ボタンを押しながら、セットバーに取付します。



⑨チェーンが真下に下がるように、チェーンカバーを回転させて下さい。



⑩本体をブラケット(取付金具)へ取付ます。

仮止めフックに引っ掛け、「パチッ」と音がするまで押して下さい。

