

アルミブラインド プレートキャップの取外し方法

難易度：☆☆

対応製品 ニューセラミー15・25浴窓テンションタイプ(2004年10月以降) / スラット15・25浴窓テンションタイプ(2004年10月以降)
ベネアル15・25浴窓テンションタイプ / コルトブラインド25浴窓テンションタイプ / コルトブラインド25Ⅱ浴窓テンションタイプ

■ 対象期間：2004年10月～

■ 用意する部品：なし

■ 用意する道具：なし

アルミブラインド プレートキャップの取外し方法

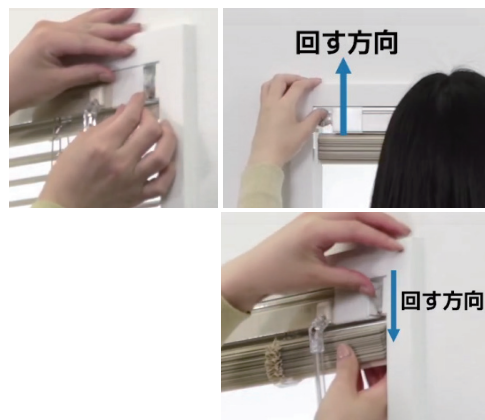
1 既存のプレートキャップからブラインド本体を取り外します。

①ブラケットカバーを内側にスライドさせてください。

②スラット(はね)をたたみ上げてください。

③左右のダイヤルを矢印の方向に回してゆるめてください。

※ダイヤルを緩める際は必ず片手で製品をささえてください。



2 本体を操作側と反対方向へ製品を押し付けながら、操作側のプレートキャップの方から突き当てプレートを外してください。



3 既存のプレートキャップを手で押さえながら両面テープを真下に引いてはがしてください。両面テープは 30cm くらい伸び、プレートキャップから両面テープがはがれます。

