

# アルミブラインド プレートキャップの取付け方法

難易度：☆☆

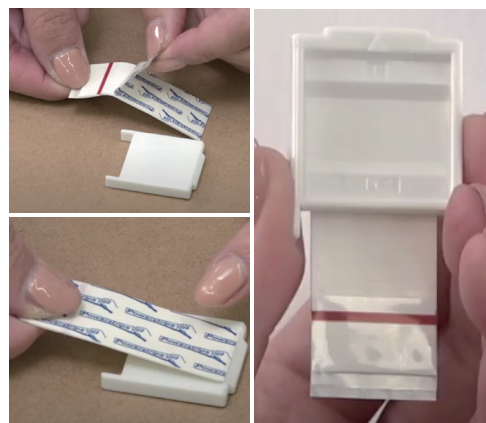
対応製品 ニューセラミー15・25浴窓テンションタイプ(2004年10月以降) / スラット15・25浴窓テンションタイプ(2004年10月以降)  
ベネアル15・25浴窓テンションタイプ / コルトブラインド25浴窓テンションタイプ / コルトブラインド25Ⅱ浴窓テンションタイプ

- 対象期間：2004年10月～
- 用意する部品：プレートキャップ
- 用意する道具：なし

## アルミブラインド プレートキャップの取付け方法

- 1** 取付け面の汚れ、油分、水滴などをきれいに拭き取って湿気のない状態にしてください。  
また、プレートキャップの背面も同様に拭き取り、付属の両面テープをプレートキャップ裏面に貼り付けてください。赤い線がある方が下方向です。

※タイルに付ける際には、プレートキャップがタイルの目地にかからないように取付けてください。プレートキャップが目地にかかると、両面テープがはがれ、製品が落下する恐れがあります。



- 2** プレートキャップに付いている両面テープの保護紙をはがし、△印を上にして左右が平行になるように壁面両側に貼り付けてください。

※両面テープの端部の透明シールは絶対にはがさないでください。取り外しの際に必要になります。

※取付け面にプレートキャップ全面を強く押し付け(5秒以上)、しっかりと貼り付けてください。



- 3** 操作側と反対側の突き当てプレートをプレートキャップに押し込みながら、操作側の突き当てプレートをはめ込み仮止めしてください。

※製品本体を持ちながら、作業してください。仮止め中はブラインドを操作するなど、製品に大きな力がかからないようにしてください。



**4** 操作側のダイヤルを矢印の方向へ回し、左右の隙間が均等になるように調整してください。

※製品幅 470mm 以下の場合、操作側はダイヤルのないブラケットになりますので、調整はできません。壁面からスラット端部までの寸法は 4mm となります。



**5** 操作側と反対方向のダイヤルを矢印の方向へ固くなるまで回し、製品を確実に固定してください。



**6** ブラケットカバーはツバの部分ヘッドボックス底面に当てながら、上部を押し付けて取付けてください。テンションブラケット部にブラケットカバーをスライドさせてかぶせてさせてください。

※製品本体取付け後、突き当てプレートキャップに確実に止まっていること、ダイヤルが確実に締まっていることを確認してください。確実に固定されていないと製品が落下する恐れがあります。

