

# AI搭載 自動合成ダイヤモンド判定器

## DIASYNTH XL



DIASYNTH XLは、様々な紫外線(UV)による蛍光反応、燐光反応という独自の判定方法をAIに組み入れ、人ではなく、マシンのモニター上でダイヤモンドの真偽を判定できる唯一の検査器です。

AIが判定するので作業者にストレスを与えず、判定作業時間も大幅に短縮できます。

### 自動測定

天然ダイヤモンド、合成ダイヤモンド、モアサナイト、キュービックジルコニア、その他の類似石を全て自動測定できます。



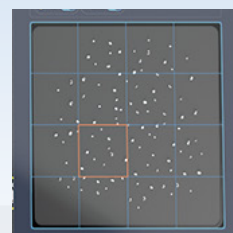
### 大きなジュエリーの測定

ルースだけでなく、ネックレス、ペンダント等、ワイドなジュエリー上のダイヤモンドを判定できます。



### 大量のルースの測定

ルース測定スペースが16マスと大幅増、多量のルースも1度に判定できます。

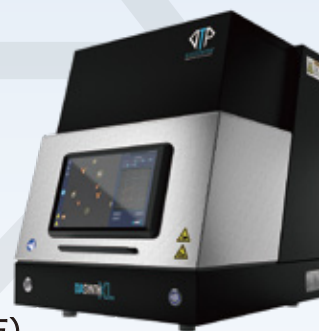


## AIが判定し、モニターに映しだされた宝石にマーキングします

蛍光反応及び燐光反応の正確な読み取りと分析は、ユーザーの専門知識を必要としません。DIASYNTH XLの高度にコンピュータ化されたデジタルプロセスにより行われます。



- ▽ 天然ダイヤモンド
- CVDダイヤモンド
- △ HPHTダイヤモンド
- CZ(キュービックジルコニア)
- ◇ その他の類似石
- ▽ 不活性の石  
(紫外線反応のないダイヤモンドやモアサナイトを含む類似石)



商品名	自動合成ダイヤモンド判定器 DIASYNTH XL(ダイヤシンスXL)
判定方法	AIによる自動判定、もしくはEXPERTモードによる自己判定
判定能力	天然ダイヤモンド、CVD、HPHT、CZ、その他の類似石、紫外線反応のないダイヤモンドやモアサナイトを含む類似石
判定条件	0.6mm 以上、D~Kカラー、台付リング、ペンダント、ネックレス、その他さまざまなジュエリー
判定時間	15秒~(ルースの量、ジュエリーの大きさにより異なる)
電源	AC100-240V
重量 / 寸法	約49kg / 430×510×555mm
付属品	本体(PC内蔵)、モニター、キーボード、マウス、ルース用トレイ、ACアダプター
製造元	DIATECH PRO(イタリア)
税抜価格(税込)	御見積

2026.4.2K

発売元

**▲ アルファミラージュ株式会社**

大阪 | 〒534-0021 大阪市都島区都島本通3-2-19  
TEL.06-6924-2631 FAX.06-6924-2022

東京 | 〒110-0016 東京都台東区台東3-13-7 加瀬ビル2F  
TEL.03-3835-1853 FAX.03-3835-1855

Email : [alfa@alfamirage.com](mailto:alfa@alfamirage.com) HP : <https://www.alfamirage.com>

Online store : <https://alfamirage.shop-pro.jp>

お問い合わせ・ご用命は