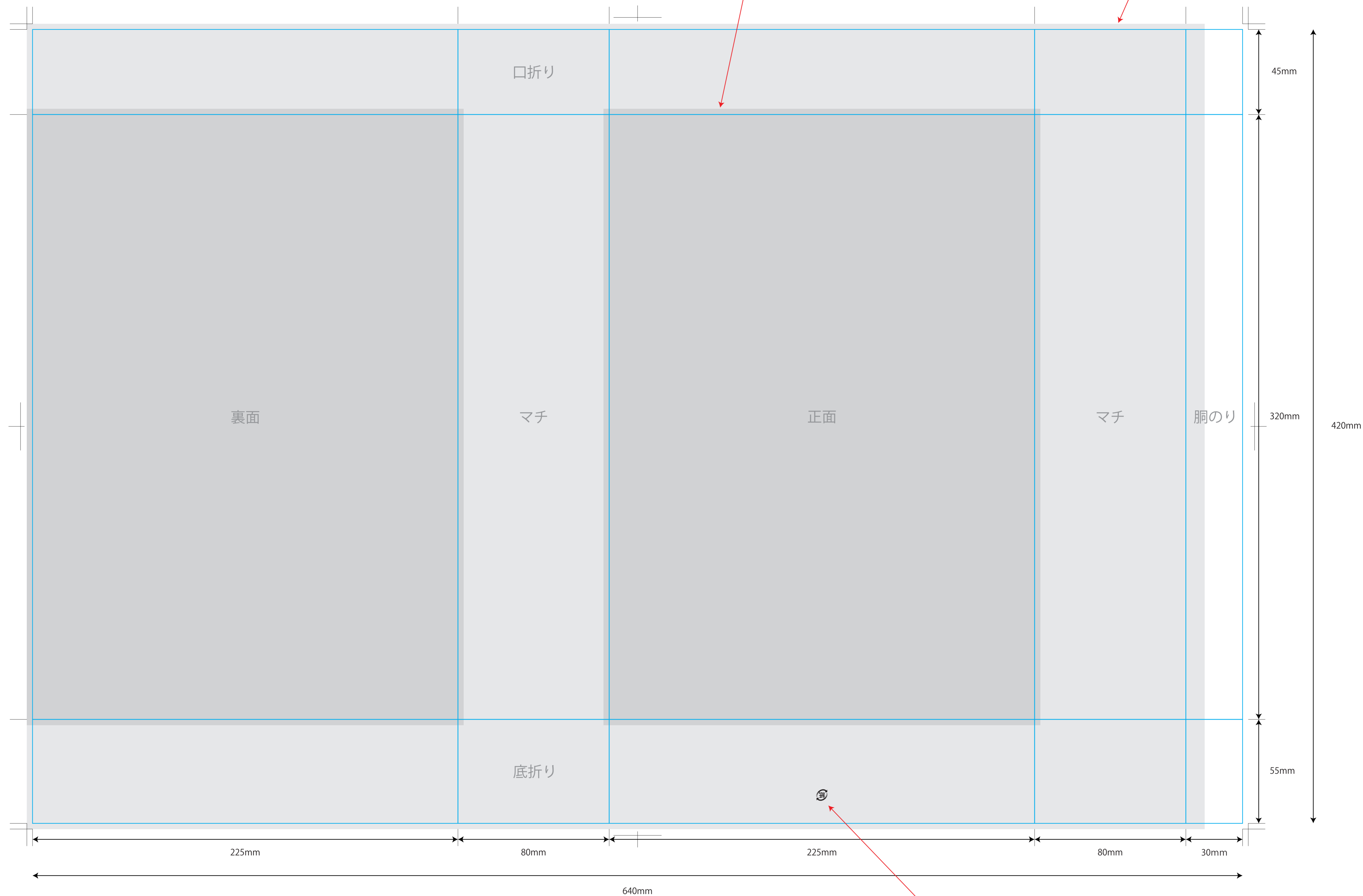


紙袋展開図⑤

W225×D80×H320mm_口折 45mm_底折 55mm_胴貼り 30mm

正面と裏面の塗足しは、各3mmです。

胴のりの塗足しは10mm



※穴位置はデザインに合わせて決定します。

※入稿時には [説明] [範囲] のレイヤーを消してください。

紙マークは
正面の底折りに