

取扱説明書

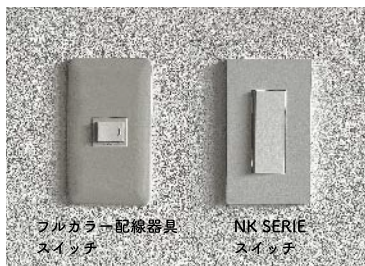
貼るだけスイッチ(adhereswitch) トグルタイプ

意匠登録出願済

【対応機種】

- ・ panasonic フルカラー配線器具
- ・ JIMBO NK SERIE
- ・ 東芝 E'sシリーズ

※上記のシリーズ以外は対応しておりませんので
ご注意ください。

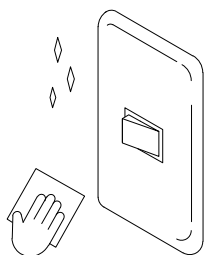


【製品情報】

材質	<input type="checkbox"/> 真鍮 <input type="checkbox"/> アルミ
表面加工	ソフトブラッシング
仕上げ	ガラス塗料
付属品	両面テープ、ボタン貼り付け用ガイド
メンテナンス	汚れが付着したら、柔らかい布等で乾拭きしてください。

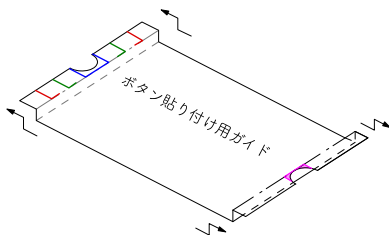
【取付方法】

※ボタンが複数個の仕様についても取付方法は同様です



1

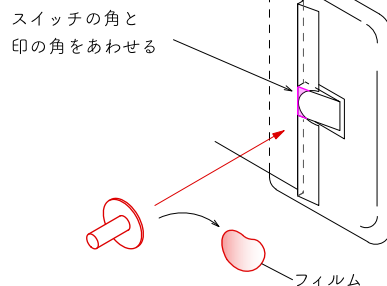
乾拭きでスイッチ全体の油分・汚れを取り除きます。
市販の家具用洗剤等を併用いただいても構いません。



2

同封の「ボタン貼り付け用ガイド」を取り出し
山-谷折り線に沿って折り曲げます。
※スイッチ面に合った色の印をお使いください

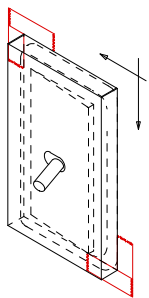
※ボタン上下がスイッチ面からはみ出る場合がありますが使用上問題ありません。



3

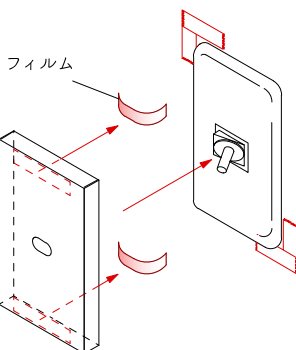
ガイドの印の角とスイッチの角を合わせます。
ズレないように押さえながら半円の切り欠きに合わせ
ボタンをしっかりと貼り付けます。

垂直水平を確認



4

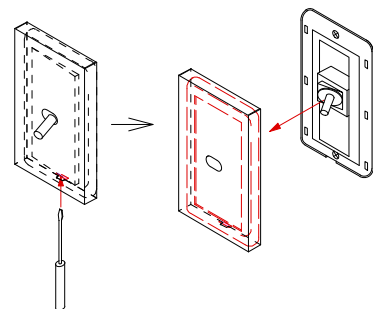
スイッチにカバーをあてがい取り付け位置を確認します。
マスキングテープ等で印をつけると取り付け易いです。



5

カバーに貼られた両面テープのフィルムを剥がし
カバーをスイッチプレートに貼り付け完成です。

●配線メンテナンスの際は
下側からスイッチプレート本体にある
切り欠きまでマイナスドライバーを差し込み
スイッチプレートごと取り外してください



【注意事項】

- ・ 取り付けの際、カバーを叩いたり、強く押すと凹む恐れがあります。 ・ 表面を下にして置くと傷がつく恐れがあります。
- ・ 本製品は両面テープにより接着します。接着面が汚れていたり濡れていると剥がれ落ちる恐れがありますのでご注意ください。
- ・ 手跡等が経年変化により真鍮はゆっくりと古美色に、アルミはゆっくりと白っぽくなりますが素材の味として楽しんで頂けますと幸いです。
- ・ (C)Panasonic Corporation.フルカラーシリーズ、Panasonicおよび関連するマークとロゴはPanasonic Corporationの商標です。
- ・ (C)神保電器株式会社.NKシリーズ、神保電器および関連するマークとロゴは神保電器株式会社の商標です。
- ・ (C)TOSHIBA CORPORATION.E'sシリーズ、TOSHIBAおよび関連するマークとロゴはTOSHIBA CORPORATIONの商標です。

bowlpond

546-0001
大阪市東住吉区今林2-12-18
06-7492-4809

✉:info@bowlpondplatz.com
🌐:www.bowlpondplatz.com
📧:@bowlpondplatz

作成日 2022.9.30