

# 取扱説明書

## 貼るだけインターホンカバー

### 【対応機種】

□ Panasonic テレビドアホン 子機品番：VL-V522L / VL-V523 / VL-V523A / VL-V566  
VL-V572L / VL-VH573 / VL-V574

□ アイホン テレビドアホン 子機品番：JS-DA / JU-DA

※上記のシリーズ以外は対応しておりませんのでご注意ください。

※対応機種の確認の際はインターホン子機本体に記載されている品番をお調べください。

※(C)Panasonic Corporation. テレビドアホン.VL-V522L,VL-V523L,VL-V523AL,VL-V572L,VL-V573L,VL-V574L,  
Panasonicおよび関連するマークとロゴはPanasonic Corporationの商標です。

※(C)AIPHONE CO., LTDテレビドアホン.JS-DA,JU-DA、AIPHONEおよび関連するマークとロゴは  
AIPHONE CO., LTDの商標です。

### 【製品情報】

材質  真鍮  アルミ

表面加工  ソフトブラッシング  塗装

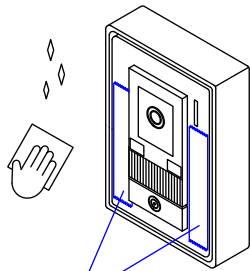
仕上げ クリア塗装

付属品 押しボタン、ボタン貼付用ガイド

メンテナンス 汚れが付着したら、柔らかい布等で乾拭きしてください。

### 【取付方法】

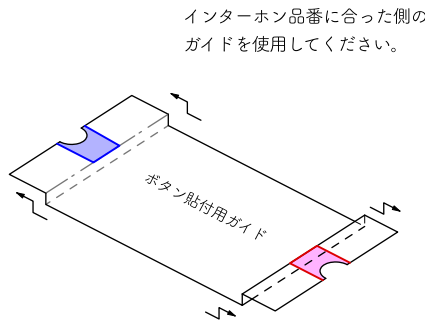
※インターホンによってはボタンがスイッチ面からはみ出る場合がありますが使用上問題ありません。



転居等で将来取り外しが必要な場合は  
表面を綺麗にした後あらかじめ本体図の部分に  
マスキングテープを貼っておくと取り外ししやすいです。

1

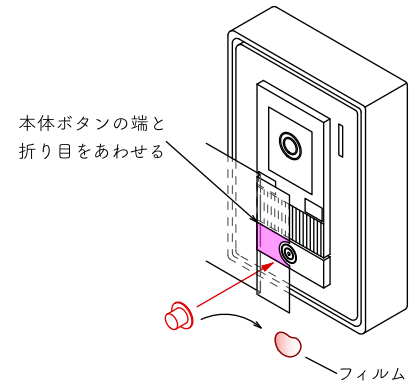
乾拭きでインターホン全体の油分・汚れを取り除きます。市販の家具用洗剤等を併用いただいても構いません。



インターホン品番に合った側の  
ガイドを使用してください。

2

同封の「ボタン貼付用ガイド」を取り出し  
山-谷折り線に沿って折り曲げます。



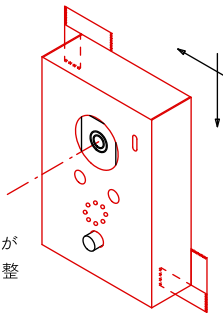
本体ボタンの端と  
折り目をあわせる

フィルム

3

ガイドを本体ボタンに当てがい  
ズレないように押さえながら同封のボタンを  
しっかり貼り付けます。

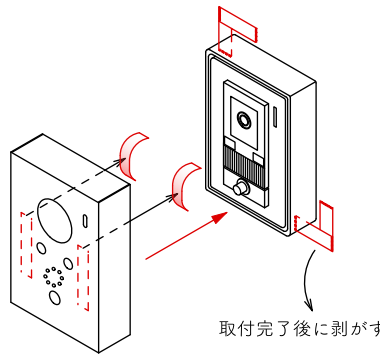
垂直水平を確認



インターホンのカメラが  
穴の中心に来よう調整

4

インターホンにカバーをあてがい取付位置を  
確認します。マスキングテープ等で  
印をつけると取り付け易いです。



取付完了後に剥がす

5

カバー裏の両面テープのフィルムを剥がし  
カバーをインターホンに貼り付けます。  
しっかり貼り付いたことが確認できたら  
印にしたマスキングテープを剥がします。

### メンテナンス方法

#### ●真鍮・アルミ（ソフトブラッシング）

表面に細かい砂等がついていれば  
こすらずに吹き飛ばすようにして  
定期的にも木、靴、車用のWAX、オリーブオイル等を  
きれいな柔らかいもので  
軽く覆うようにコーティングすれば安定します。  
表面に不純物がついたまま拭くと  
傷が付く恐れがありますのでご注意ください。

#### ●アルミ（黒ムラ塗装）

表面に細かい砂等がついていれば  
こすらずに吹き飛ばすようにして  
WAX等は塗らずに柔らかい乾いたタオルなどで  
定期的な汚れを軽く拭き取ってください。

### 【注意事項】

- ・取り付けの際、カバーを叩いたり、強く押すと凹む恐れがあります。
- ・表面を下にして置くと傷がつく恐れがあります。
- ・本製品は両面テープにより接着します。接着面が汚れていたり濡れていると剥がれ落ちる恐れがありますのでご注意ください。
- ・手跡等が経年変化により真鍮はゆっくりと古美色に、アルミはゆっくりと白っぽくなりますが素材の味として楽しんで頂けますと幸いです。
- ・本体に直接貼り付けるのに抵抗があれば、インターホン本体にマスキングテープを貼った上からカバーを貼り付けてください。